

ALIOR IKZE

Zainwestuj w swoją przyszłość

EMERYTURA – CZY JESTEŚMY PRZYGOTOWANI?

Obecna konstrukcja systemu emerytalnego w Polsce zakłada, że świadczenie wypłacane przez ZUS (w związku z obowiązkowymi składkami na ubezpieczenie emerytalno- rentowe) będzie stanowiło tylko jedno ze źródeł naszego utrzymania.

Osoby zatrudnione mogą korzystać z dobrowolnych form gromadzenia i pomnażania oszczędności w ramach rozwiązań oferowanych przez pracodawców: PPK (Pracownicze Plany Kapitałowe) i PPE (Pracownicze Programy Emerytalne). Nie są to jednak rozwiązania dostępne dla wszystkich – nie obejmują przedsiębiorców i osób samozatrudnionych.

IKZE (Indywidualne Konto Zabezpieczenia Emerytalnego) jest dostępne dla każdej osoby, która ukończyła 16 rok życia. Możliwość dokonywania wpłat nie jest uzależniona od formy zatrudnienia, wysokości dochodu ani formy aktywności zawodowej.

Dla osób samozatrudnionych prowadzących pozarolniczą działalność gospodarczą przewidziane są podwyższone limity wpłat rocznych, co rekompensuje brak możliwości oszczędzania w ramach PPE i PPK.

CO ZYSKUJESZ Z ALIOR IKZE?



ULGA W PODATKU DOCHODOWYM OD OSÓB FIZYCZNYCH

Wpłaty na IKZE dokonane w danym roku możesz odliczyć od podstawy naliczania podatku dochodowego za dany rok.

ZYSKAJ NAWET 4 995,65 Zł ROZLICZAJĄC 2025 ROK!



EFEKTYWNE POMNAŻANIE OSZCZĘDNOŚCI

Twoje środki są zarządzane przez profesjonalistów.



DOSTĘP DO ŚRODKÓW I PŁYNNOŚĆ INWESTYCJI

W dowolnym momencie możesz wycofać środki zgromadzone na Twoim koncie IKZE.



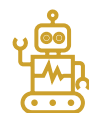
MAKSYMALNIE ELASTYCZNA KONSTRUKCJA PRODUKTU

Możesz w pełni dopasować konto do swoich potrzeb: terminy i wysokość wnoszonych wpłat, profil ryzyka inwestycji oraz Twój poziom zaangażowania w zarządzanie inwestycją.



BRAK PODATKU OD OSIĄGNIĘTEGO ZYSKU

Zysk wypracowany w ramach IKZE jest zwolniony z podatku od zysków kapitałowych.



AUTOMATYCZNA ZMIANA SKŁADU INWESTYCJI

Modelowe warianty inwestycyjne ALIOR IKZE



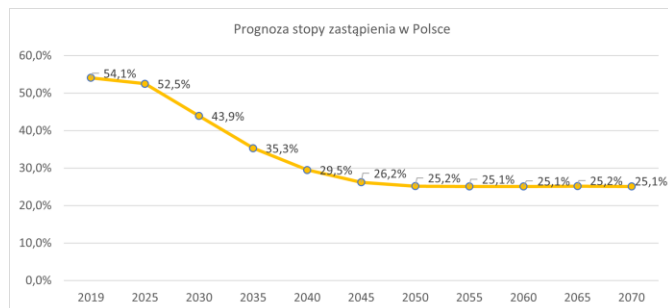
ZABEZPIECZENIE DLA BLISKICH

W przypadku śmierci, Twoi bliscy otrzymają zgromadzone przez Ciebie środki bez podatku od spadków i darowizn oraz podatku od zysków kapitałowych.



MOŻLIWOŚĆ WSKAZANIA OSOBY UPRAWNIIONEJ

SPOZA KRĘGU SPADKOBIERCÓW USTAWOWYCH
Środki zgromadzone na IKZE w przypadku Twojej śmierci mogą trafić do dowolnej wskazanej przez Ciebie osoby/osób poza procedurą dziedziczenia w uproszczonym trybie.



Wykres opracowany przez Alior Bank na podstawie raportu: European Commission - [The 2021 Ageing Report Economic & Budgetary Projections for the EU Member States \(2019-2070\)](#).

STOPA ZASTĄPIENIA - stosunek wysokości należnej emerytury do ostatniej pensji.

Pamiętaj, że jest to wskaźnik szacunkowy. Np. stopa zastąpienia w przypadku kobiet jest w praktyce niższa w przypadku mężczyzn (statystycznie kobiety żyją dłużej i w młodszym wieku przechodzą na emeryturę).

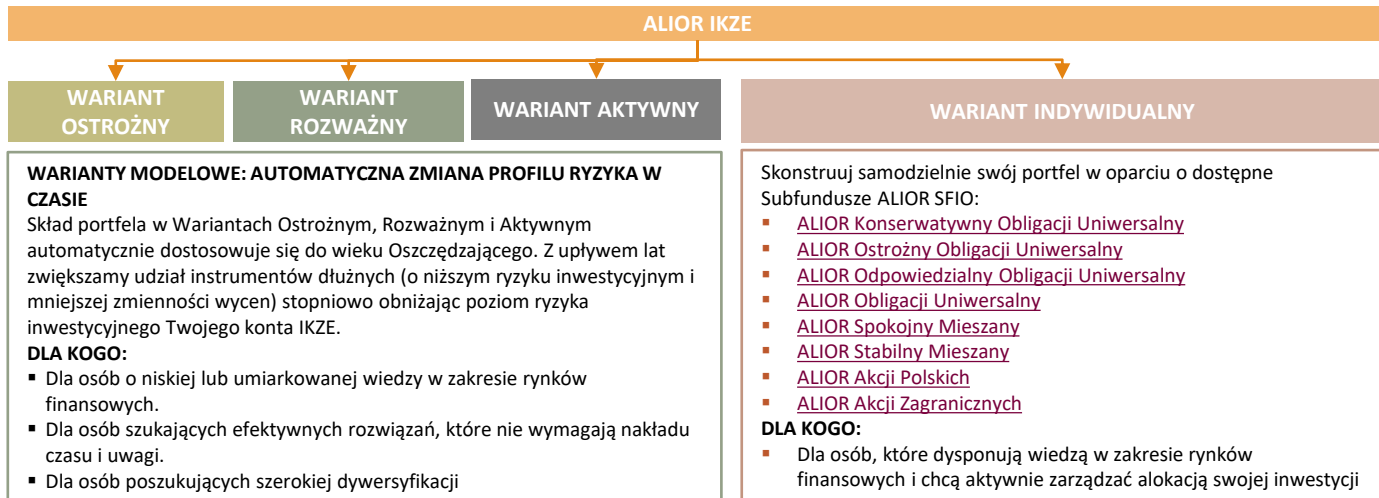
RYZYKO ZWIĄZANE Z INWESTYCJĄ:

- Inwestycje w Subfundusze ALIOR SFIO, na których oparte jest IKZE obarczone są ryzykiem inwestycyjnym, a Uczestnik musi liczyć się z możliwością utraty przynajmniej części zainwestowanych środków.
 - Im krótszy okres inwestycji tym większe prawdopodobieństwa wystąpienia okresowych strat przynajmniej części zainwestowanego kapitału.
 - Do ryzyk, z którymi powinien liczyć się Oszczędzający w ALIOR IKZE należą m.in. ryzyko nieosiągnięcia oczekiwanego zwrotu z inwestycji, wystąpienia okoliczności, na które uczestnik funduszu nie ma wpływu, np. ryzyko operacyjne, ryzyko inflacji, płynności lokat, ryzyko związane ze zmianami regulacji prawnych, ryzyko likwidacji funduszu (Subfunduszu).
 - Wśród ryzyk związanych z inwestowaniem należy zwrócić szczególną uwagę na ryzyka dotyczące polityki inwestycyjnej Subfunduszu, w tym m.in.: rynkowe, stóp procentowych, kredytowe, instrumentów pochodnych, ryzyko koncentracji, ryzyko rozliczenia.
- Szczegółowy opis ryzyk związanych z inwestycją w poszczególne Subfundusze znajdują się w Prospekcie informacyjnym ALIOR SFIO.

WARIANTY INWESTYCYJNE ALIOR IKZE WIĘCEJ NIŻ OSZCZĘDZANIE

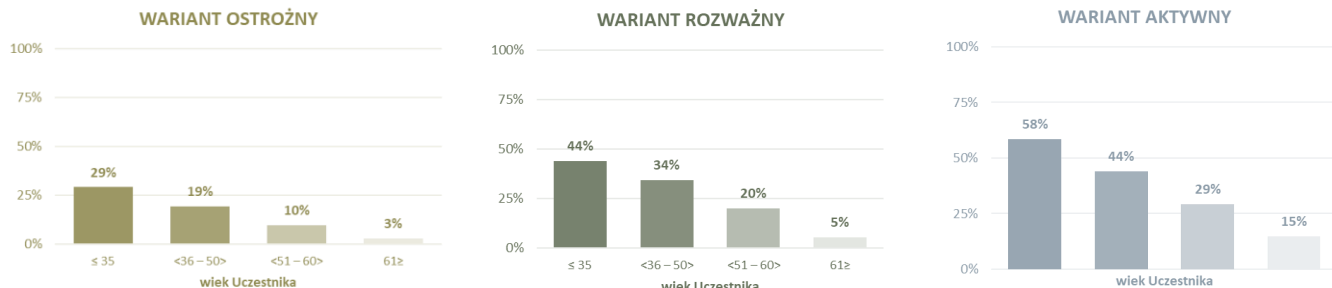
DOPASUJ KONTO ALIOR IKZE DO SWOICH POTRZEB:

Do wyboru masz 4 Warianty Inwestycyjne. PAMIĘTAJ – w każdej chwili możesz zmienić decyzję i BEZPŁATNIE zmienić wybrany Wariant na inny albo zmienić wybrane subfundusze i ich proporcje w portfelu w ramach Wariantu Indywidualnego.



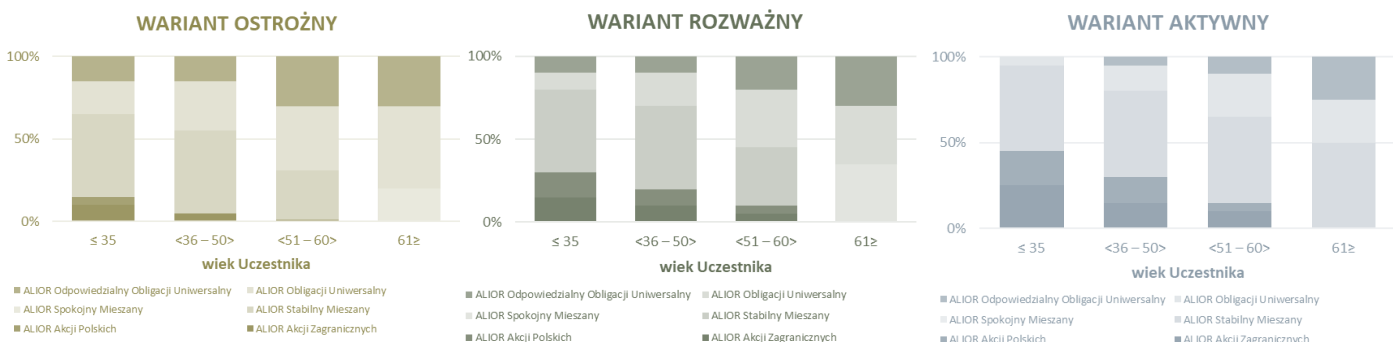
DOPASOWANIE INWESTYCJI DO WIEKU KLIENTA:

Zmiana udziału akcji i instrumentów o charakterze udziałowym w oferowanych Wariantach Inwestycyjnych:



Dane prezentowane na powyższych wykresach obliczono w oparciu o rzeczywiste, opublikowane składy portfeli subfunduszy ALIOR SFIO (dane na dzień 31.12.2024 roku). Prezentowane dane mają charakter poglądowy i mogą nieznacznie odbiegać od rzeczywistej ekspozycji kont ALIOR IKZE indywidualnych Oszczędzających w związku ze zmiennością wyceny poszczególnych subfunduszy w czasie i dowolnością momentu dokonywania wpłat na konto przez Oszczędzających na IKZE.

ZMIANA ALOKACJI KONTA ALIOR IKZE POMIĘDZY SUBFUNDUSZE ALIOR SFIO W POSZCZEGÓLNYCH WARIANTACH INWESTYCYJNYCH:



Dane prezentowane na powyższych wykresach prezentują modelowy skład inwestycji wynikający z Regulaminu ALIOR IKZE. Wykresy mają charakter poglądowy i mogą nieznacznie odbiegać od rzeczywistej ekspozycji kont ALIOR IKZE indywidualnych Oszczędzających w związku ze zmiennością wyceny poszczególnych subfunduszy w czasie i dowolnością momentu dokonywania wpłat na konto przez Oszczędzających na IKZE.



JAK OSZCZĘDZAĆ NA ALIOR IKZE? PRZYDATNE INFORMACJE

UMOWĘ O PROWADZENIE ALIOR IKZE MOŻESZ ZAWRZEĆ:



w oddziałach ALIOR
Banku



on-line
(jeżeli jesteś już Uczestnikiem ALIOR
SFIO)

PO ZAWARCIU UMOWY:

**w ciągu 30 dni
dokonaj pierwszej wpłaty**
(jeżeli nie posiadasz jeszcze IKZE w
innej instytucji)

złóż wniosek o wypłatę transferową
(jeżeli wcześniej oszczędzałeś w innej instytucji)
Na wpływ środków oczekujemy 60 dni od zawarcia
Umowy.

ZASILANIE KONTA:

ALIOR IKZE możesz zasilać:

- zleceniem stałym
- dokonywać wpłat w dowolnym, dogodnym dla Ciebie momencie

Co roku zmienia się maksymalna wartość wpłat jakich można dokonać na konto IKZE. Jeżeli przekroczysz ten limit zwrócimy Ci automatycznie wartość nadpłaconych środków bez pobierania jakichkolwiek opłat.

ULGA W PODATKU DOCHODOWYM

Pieniądze wpłacane na IKZE można odliczyć od podstawy opodatkowania w rozliczeniu PIT, co spowoduje, że kwota należnego do zapłacenia podatku w danym roku będzie niższa.

**PRZY WPŁACIE MAKSYMALNEJ KWOTY LIMITU W 2025 R.
ULGA PODATKOWA Z IKZE BĘDZIE WYNOŚIŁA:**

Skala podatkowa
12% **1 248,91 zł**
1 873,37 zł*

Skala podatkowa
32% **3 330,43 zł**
4 995,65 zł*

*dotyczy osób, które mają prawo skorzystania z podwyższonego limitu wpłat dla osób prowadzących pozarolniczą działalność gospodarczą

ZARZĄDZANIE KONTEM:

Dyspozycje dotyczące ALIOR IKZE możesz składać bez dodatkowych opłat:

WYCOFANIE OSZCZĘDNOŚCI Z IKZE:

Rodzaj dyspozycji

Zwrot (obejmuje całość zgromadzonych środków)

Wypłata jednorazowa lub ratalna

Kiedy możesz złożyć dyspozycję?

W dowolnym momencie, jeżeli nie są spełnione warunki pozwalające na wycofanie środków w formie Wypłaty (jednorazowej lub ratalnej)

Kiedy ukończysz 65 lat oraz dokonałeś wpłat na IKZE co najmniej w 5 dowolnych latach kalendarzowych

Czy zachowasz prawo do zwolnienia z podatku od zysków kapitałowych?

TAK

TAK

Ile wyniesie należny podatek dochodowy?

W przypadku ZWROTU środków podatkiem dochodowym (w wysokości właściwej dla danego podatnika w danym roku podatkowym) objęta jest całość kwoty wypłaconej z IKZE.
Rozliczenia z Urzędem Skarbowym dokonujesz samodzielnie na etapie składania rocznej deklaracji PIT.

W przypadku WYPŁATY (jednorazowej lub ratalnej) Fundusz naliczy zryczałtowany podatek dochodowy w wysokości 10% wartości kwoty wypłacanej z IKZE.
W tym przypadku nie jesteś zobowiązany do samodzielnego rozliczania podatku dochodowego oraz ujmowania wypłaconej kwoty w swoim rocznym rozliczeniu PIT.

KOSZTY

Opłata za otwarcie ALIOR IKZE: **200 PLN**
(potrącana z pierwszej wpłaty)

Opłata za nabywanie/umarzanie jednostek uczestnictwa: **0% - do odwołania**

Opłata dodatkowa: **0% - do odwołania**
(w przypadku gdy Umowa zostanie wypowiedziana przed upływem 12 miesięcy)

Opłata za zarządzanie:
Zgodnie z aktualną Tabelą opłat ALIOR SFIO
(w ramach ALIOR IKZE dystrybuowane są jednostki uczestnictwa kategorii A)

WPŁATY

Minimalna wartość pierwszej wpłaty **400 PLN**

Minimalna wartość każdej kolejnej wpłaty **50 PLN**

Maksymalna wartość wpłat w 2025 roku
Limit standardowy **10 407,60 PLN**
Limit podwyższony dla osób prowadzących pozarolniczą działalność gospodarczą **15 611,40 PLN**

NUMER RACHUNKU DO WPŁAT (ALIOR IKZE)
75 2490 0005 0000 4600 8444 9022



w oddziałach ALIOR
Banku



on-line
[więcej](#)

Niniejszy materiał został przygotowany przez Alior Towarzystwo Funduszy Inwestycyjnych S.A. (Alior TFI). Jest to informacja reklamowa. Informacje i dane zawarte w tym materiale są udostępniane tylko i wyłącznie w celach informacyjnych i reklamowych i nie mogą stanowić wyłącznej podstawy do podjęcia decyzji inwestycyjnej. Niniejsza publikacja nie stanowi porady inwestycyjnej, rekomendacji i/lub oferty zakupu lub sprzedaży instrumentu finansowego, jak również nie należy traktować jej jako oferty w rozumieniu art. 66 ustawy z dnia 23 kwietnia 1964 roku Kodeks Cywilny. Inwestycja wiąże się z nabyciem jednostek uczestnictwa Subfunduszu, a nie aktywów będących jego własnością.

Inwestycje w Subfundusze ALIOR SFIO, na których oparte są produkty IKZE oraz IKZE obarczone są ryzykiem inwestycyjnym, a Uczestnik musi liczyć się z możliwością utraty przynajmniej części zainwestowanych środków. Indywidualna stopa zwrotu z inwestycji nie jest tożsama z wynikami inwestycyjnymi danego subfunduszu i jest uzależniona od wartości jednostki uczestnictwa w momencie jej zbycia i odkupienia przez dany subfundusz oraz od poziomu pobranych opłat manipulacyjnych i zapłaconego podatku bezpośrednio obciążającego dochód z inwestycji w dany subfundusz. Przed podjęciem ostatecznych decyzji inwestycyjnych należy zapoznać się z informacjami dotyczącymi ALIOR SFIO i danego subfunduszu, w tym z polityką inwestycyjną danego subfunduszu, uprawnieniami uczestników, opłatami i kosztami obciążającymi aktywa danego subfunduszu oraz z informacjami o ryzyku inwestycyjnym danego subfunduszu, zawartymi w Prospekcie Informacyjnym ALIOR SFIO, Tabeli Opłat oraz w Dokumencie zawierającym kluczowe informacje (KID). Tabela Opłat znajduje się na stronie www.aliortfi.com. Warunki prowadzenia Alior IKZE lub Alior IKZE znajdują się odpowiednio w Regulaminie prowadzenia indywidualnego konta emerytalnego "ALIOR IKZE" przez ALIOR SFIO lub w Regulaminie prowadzenia indywidualnego konta emerytalnego "ALIOR IKZE" przez ALIOR SFIO, z którymi to dokumentami należy się zapoznać przed podpisaniem umowy o prowadzenie ALIOR IKZE lub ALIOR IKZE. Prospekt Informacyjny, KID oraz Regulaminy prowadzenia ALIOR IKZE i ALIOR IKZE sporządzone w języku polskim dostępne są w siedzibie Alior TFI, u Dystrybutorów oraz na stronie internetowej <https://www.aliortfi.com/dokumenty.html> w odpowiedniej zakładce.

Wartość aktywów netto danego Subfunduszu może cechować się dużą zmiennością, ze względu na skład portfela inwestycyjnego i stosowane techniki zarządzania.

Przedstawione wyniki mają charakter historyczny (źródło: Alior TFI). Wyniki osiągnięte w przeszłości nie przewidują przyszłych zwrotów. Towarzystwo i ALIOR SFIO nie gwarantują osiągnięcia założonych celów inwestycyjnych ani uzyskania określonych wyników w przyszłości. Wyniki nie uwzględniają opłaty manipulacyjnej lub innych ewentualnych opłat.

Informacja dotycząca udziału akcji w każdym wariantcie prezentuje przykładową pośrednią ekspozycję na akcje za pośrednictwem funduszu i w rzeczywistości może istotnie odbiegać od zaprezentowanego przykładu.

Korzyściom wynikającym z inwestowania środków w jednostki uczestnictwa Subfunduszu towarzyszą również ryzyka, m.in. takie jak: ryzyko nieosiągnięcia oczekiwanego zwrotu z inwestycji, wystąpienia okoliczności, na które uczestnik funduszu nie ma wpływu, np. ryzyko operacyjne, ryzyko inflacji, płynności lokat a także ryzyko związane ze zmianami regulacji prawnych, jak również ryzyko likwidacji funduszu (Subfunduszu). Wśród ryzyk związanych z inwestowaniem należy zwrócić szczególną uwagę na ryzyka dotyczące polityki inwestycyjnej Subfunduszu, w tym m.in.: rynkowe, stóp procentowych, kredytowe, instrumentów pochodnych, ryzyko koncentracji, jak również rozliczenia.

Zgodnie z postanowieniami Statutu niektóre, z subfunduszy ALIOR SFIO mogą inwestować więcej niż 35% wartości aktywów w papiery wartościowe emitowane, poręczone lub gwarantowane przez następujące podmioty: Skarb Państwa, NBP, jednostkę samorządu terytorialnego, państwo członkowskie UE, jednostkę samorządu terytorialnego państwa należącego do UE, państwo należące do OECD lub międzynarodową instytucję finansową, której członkiem jest Polska lub co najmniej jedno państwo członkowskie UE.

Wszelkie informacje zawarte w niniejszym materiale pochodzą ze źródeł własnych Alior TFI lub źródeł zewnętrznych, które Alior TFI S.A. analizując z najwyższą starannością uznaje za wiarygodne, lecz nie istnieje gwarancja, iż są one w pełni wyczerpujące i w pełni odzwierciedlają stan faktyczny. Wszelkie opinie i oceny wyrażane w niniejszym materiale są opiniami i ocenami ich autorów i są wyrazem ich najlepszej wiedzy, umiejętności oraz poglądów. Mogą one podlegać zmianie w każdym momencie, bez uprzedniego powiadomienia. Autorzy materiału ani Alior TFI nie ponoszą odpowiedzialności za kompletność i prawdziwość danych zawartych w materiale, jak również za wszelkie ewentualne szkody powstałe w wyniku wykorzystania informacji zawartych w niniejszym materiale. W przypadku zamiaru podjęcia decyzji inwestycyjnych zalecamy kontakt z Alior TFI celem potwierdzenia aktualności przedstawionych informacji. Odpowiedzialność za decyzje podjęte wyłącznie na podstawie niniejszego materiału ponoszą jego odbiorcy.

Alior TFI posiada zezwolenie Komisji Nadzoru Finansowego na prowadzenie działalności. Alior Towarzystwo Funduszy Inwestycyjnych S.A. z siedzibą w Warszawie, ul. Łopuszańska 38D, 02-232 Warszawa, zarejestrowana przez Sąd Rejonowy dla m. st. Warszawy w Warszawie, XIV Wydział Gospodarczy Krajowego Rejestru Sądowego KRS 0000350402, NIP 1080008799, kapitał zakładowy 1.859.334,40 zł wpłacony w całości.

Data opracowania: styczeń 2025